

COMPTE RENDU DE LA REUNION DU GROUPE DE TRAVAIL SUR LA MIGRATUIN (GTM) ZINDER DU 01 03 2022

|          |  |
|----------|--|
| Date     | 01 Mars 2022   |
| Lieu     | DREC-M/R   |
| Heure    | 10h-11h40  |
| Présence | <ul style="list-style-type: none"><li>- DREC-M/R</li><li>- DRAT/DC</li><li>- ONG COLLIA</li><li>- DR/INS</li><li>- DR/ Archives</li><li>- OIM</li><li>- WADATA</li><li>- ONG APMR</li><li>- DR/PF/PE</li><li>- DR POP</li><li>- ONG AFV.</li></ul> |

**Points inscrits à l'ordre du jour :**

- 1. Partage d'informations relatives aux activités mises en œuvre par les partenaires sur le terrain;**
- 2. Mettre à jour le mailing List des acteurs intervenant dans la région;**
- 3. Elaborer la cartographie des gaps du secteur migratoire pour faciliter le suivi de la situation;**
- 4. Le plaidoyer pour la mobilisation des ressources ;**

## 5. Divers.

### ▪ PARTAGE D'INFORMATIONS RELATIVES AUX ACTIVITES MISES EN ŒUVRE PAR LES PARTENAIRES SUR LE TERRAIN

#### Points clés de discussion

Après les mots de bienvenue et la présentation de différentes structures présentes, le Directeur Régional d'Etat Civil, des Migrations et des Réfugiés a remercié les acteurs présents d'avoir répondu positivement à l'invitation de la reprise des réunions du GTM au titre de l'année 2021-2022. A cet effet, il a rappelé aux participants que 04 réunions du GTM ont été tenues au cours de l'année 2021 et les a exhortés à être plus disponibles pour la tenue régulière des rencontres du GTM pour l'année 2022.

En effet, la parole fut ensuite donnée à la représentante du WADATA pour la présentation du programme de ladite structure.

#### ▪ WADATA Zinder

On retient de cette présentation que l'objectif du programme Wadata n'est ni d'encourager et/ou de décourager la migration mais il met en œuvre une stratégie qui vise à autonomiser les migrants de retour, ceux ayant abandonné la migration et principalement les migrants ayant développé des compétences et des potentiels ou pratiquant des métiers, de les exercer, ou de mettre en valeur ces compétences et potentiels dans leurs localités ou dans le pays d'accueil.

Les zones d'intervention du programme Wadata sont les communes de Guidimouni, Mazamni, Damagaram Takaya et Guidiguir avec comme activités et services le renforcement des capacités, des connaissances et des compétences nécessaires pour une migration régulière, c'est-à-dire une migration sûre et ordonnée à travers l'approche migration intelligente et/ou réfléchie (Hasken Tabarada) et l'approche MMF (Matasa Masou Fousa'a). Ces approches visent à

encadrer les migrants sur l'élaboration d'un plan de migration afin de fixer des objectifs avant d'aller en migration, de dresser un calendrier, les orienter pour l'apprentissage d'autres métiers dans les pays d'accueil, métiers pouvant leur apporter des ressources une fois misent en pratique de retour au bercaïl afin de renforcer leurs capacités sur la gestion rationnelle des ressources issues de la migration et/ou de l'exode.

- **OIM Zinder**

Après Wadata, OIM a pris la parole afin d'expliquer à l'assistance ses activités mises en œuvre dans la région de Zinder en particulier dans les zones de Kantché, Matamaye, Magaria et Tanout. De cet exposé, il ressort :

- **Protection des migrants (Nigériens et Expatriés) :**

En ce qui concerne la protection, l'OIM fait la protection des migrants vulnérables tels que les mineurs, les personnes âgées, les migrants malades, femmes à risque...etc. L'OIM fait également la protection des migrants victimes de la traite qui sont accueillis, hébergés, nourris avec une prise en charge sanitaire effective et doté des kits NFI dans le centre d'accueil et de protection des victimes de la traite à Zinder. Il assure également le retracement familial et le retour en famille des Victimes de la traite de la région de Zinder en parfaite collaboration avec la DRPF/PE. Pour les étrangers, ils sont transférés à Niamey pour la suite de la procédure.

- **Gestion de frontières :**

De cette présentation, OIM a partagé des informations relatives à l'accompagnement qu'elle fournit à l'Etat Nigérien dans la gestion des frontières à travers la construction et équipement en MIDAS des postes de police frontaliers au bénéfice de la région permettant aussi un suivi des flux migratoires.

- **Entreprenariat :**

Pour ce qui est de ce volet, OIM en collaboration avec une institution d'incubation (CIPMEN) et un cabinet d'expertise comptable (CAPITAL FINANCE) accompagne des jeunes entrepreneurs de la ville de Zinder afin de créer/renforcer leurs

entreprises à travers son projet Initiative pour le Développement de l'Entreprise (IDEE).

➤ **Réintégration :**

A cette communication, OIM a appris aux participants que son mandat est de contribuer à l'assistance au retour volontaire des migrants et à la réintégration de ceux derniers tout en les fournissant des kits et matériels exprimés à leurs besoins suivis des formations afin qu'ils puissent faire des activités génératrices de revenus.

L'OIM ne fournit l'aide à la réintégration aux migrants refoulés.

➤ **ONGs COLLIA ET AFV Zinder :**

On retient de ces présentations que ONG Collia et ONG AFV sont toutes des structures qui interviennent dans la zone de Kantché ; l'**ONG Collia** s'intéresse particulièrement à la migration des enfants et celle des femmes.

Quant à l'**AFV** (Action en Faveur des Vulnérables) elle est une structure qui mène des actions au profit de 600 bénéficiaires personnes migrantes de retour, abandonnés, ou personnes vulnérables.

➤ **ONG APMR (Auto Promotion du Monde Rural) Zinder :**

On retient à ce niveau que APMR mène un diagnostic sur le terrain pour identifier les migrants de retour et procède à un entretien pour l'identification des métiers de choix de ces migrants afin de les former, leurs apporter des appuis et/ou des subventions dans leurs activités.

APMR apporte des appuis aux migrants dans le maraichage et la transformation des produits issus du maraichage.

826 jeunes, petites et moyennes entreprises reçoivent son appui dans les zones de Tesker, Tarka, Gouchi, Doungass, Malawa et Zinder 1.

➤ **Direction Régionale de la Promotion de la Femme et de la Protection de**

### **l'Enfant Zinder :**

Après les présentations des activités des ONGs, la parole à été donnée aux services techniques étatiques pour qu'ils puissent faire le briefing des activités de leurs secteurs respectifs. A cet effet, le représentant de la direction de la PF/PE a dit à l'assistance que les activités de cette structure recouvrent toute l'étendue du territoire de Zinder et que ces activités sont entre autres :

- le suivi des enfants non accompagnés et/ou séparés dans les groupes des flux migratoires ;
- le soutien et la prise en charge des enfants avec l'appui des partenaires (appui psychosocial, retour en famille, conseil aux parents, réintégration pour la scolarisation des enfants et bien d'autres assistances etc....).

#### **➤ Direction de l'INS ET Direction de la Population Zinder:**

Pour ce qui est de ces deux structures étatiques, le représentant de l'INS a indiqué que l'Institut Nationale de la Statistique de Zinder ne traite pas des données de la migration à cause de la non disponibilité et fiabilité de ces données au sein de ladite structure.

La représentante de la Direction Régionale de la Population a pour sa part indiquée que les activités de ladite structure consistent entre autres en la prise en charge permanente des personnes handicapées vulnérables y compris les migrants quel que soit la catégorie.

#### **➤ Direction de l'Aménagement du Territoire et de Développement Communautaire(PLAN) Zinder**

A ce point, la représentante de la DRAT/DC a fait savoir aux participants que l'activité principale de ce service technique consiste en la planification et le suivi et évaluation des activités des projets, programmes et politiques de développement tout en affirmant que leur porte est grandement ouverte à tout acteur qui veut les consulter sur des questions en rapport avec la migration.

| <u>Points d'action :</u>   | <u>Personnes/ Structures responsable :</u> | <u>Date limite</u> |
|--|--|--------------------|
| <ul style="list-style-type: none"> <li>• Plaidoyer entre les acteurs pour la prise en charge des migrants ;</li> </ul>   | Tous les acteurs                           | <b>2022</b>        |
| <ul style="list-style-type: none"> <li>• Faire des communications sur les actions réalisées pour leur capitalisation entre les structures et pour savoir à qui s'adresser à chaque fois qu'il s'agit de question de migration ;</li> </ul> | Tous les acteurs                           | <b>2022</b>        |
| <ul style="list-style-type: none"> <li>• Demander aux services qui sont en synergie dans le cadre de la migration de partager les données avec l'INS Zinder pour les intégrer à leur niveau.</li> </ul>                                    | Tous les acteurs                           | <b>2022</b>        |

▪ **METTRE A JOUR LE MAILING LIST DES ACTEURS INTERVENANT DANS LA REGION**

Points clés de discussion

A ce titre, le mailing liste des acteurs intervenant sur la migration dans la région de Zinder a été mis à jour à travers la liste de présence de la présente réunion.

▪ **ELABORER LA CARTOGRAPHIE DES GAPS DU SECTEUR MIGRATOIRE POUR FACILITER LE SUIVI DE LA SITUATION**

Points clés de discussion

Pour ce qui est du point d'élaboration de la cartographie des gaps du secteur migratoire pour faciliter le suivi de la situation dans la région de Zinder, tous les participants ont pu citer leurs zones d'interventions lors de la présentation des différentes activités qui mettent en œuvre sur le terrain.

▪ **LE PLAIDOYER POUR LA MOBILISATION DES RESSOURCES**

Points clés de discussion

Sur ce point, il a été soulevé la question d'établir un plaidoyer entre les structures intervenant dans le domaine de la migration à Zinder afin de prendre surtout en charge les situations des migrants.

▪ **DIVERS**

Points clés de discussion

En divers, le Directeur Régional d'Etat Civil, des Migrations et des Réfugiés a rappelé aux participants qu'une rencontre de lancement de la collecte des données par secteur organisée par le Gouvernorat de Zinder s'est tenue le Mercredi 23 février 2022 dont l'objectif est de réviser le Plan de Développement Régional (PDR), de mettre à jour toutes les données des différents secteurs de la région afin d'élaborer le Plan de Développement Economique et Social (PDES) 2022-2026. A l'issue de cette rencontre, il a été demandé à la DREC-M/R de fournir le complément du gap des données de la migration de l'année 2020 et 2021 sur la Situation des Nigériens refoulés à partir de Tamanrasset notamment le nombre de vagues accueillies, le nombre de refoulés accueillis hommes, femmes et mineurs ; le complément du gap de l'année 2019, 2020, et 2021 les données désagrégées des opérations de refoulement à partir de Tamanrasset à savoir le total des Migrants adultes femme et homme, le nombre des enfants 0 - 5 ans filles et garçons, le nombre des enfants de 6 à 17 ans garçons et filles, et enfin le total des mineurs.

A cet effet, il est convenu de prendre attache avec l'OIM et d'autres partenaires pour recueillir les données demandées.

En effet, le DREC a mis au courant la Direction Régionale de la Population qu'elle est désignée à présider les réunions du GTM en cas d'absence de la DREC.

▪ **COORDINATION PROCHAINES ETAPES**

Points clés de discussion



## COMPTE RENDU DE LA REUNION DU GROUPE DE TRAVAIL SUR LA MIGRATUIN (GTM) ZINDER DU 01 03 2022

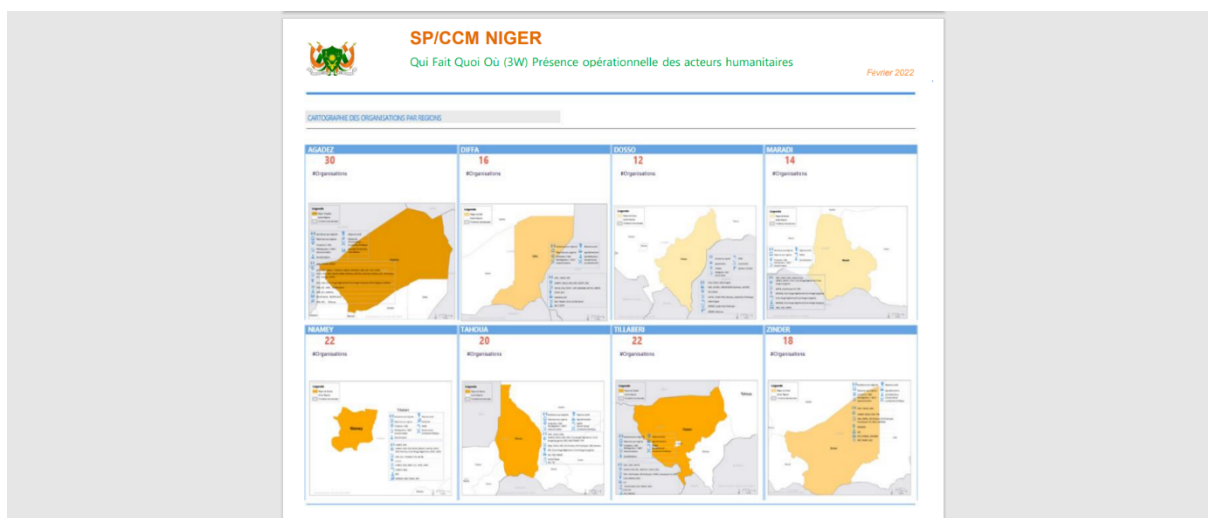
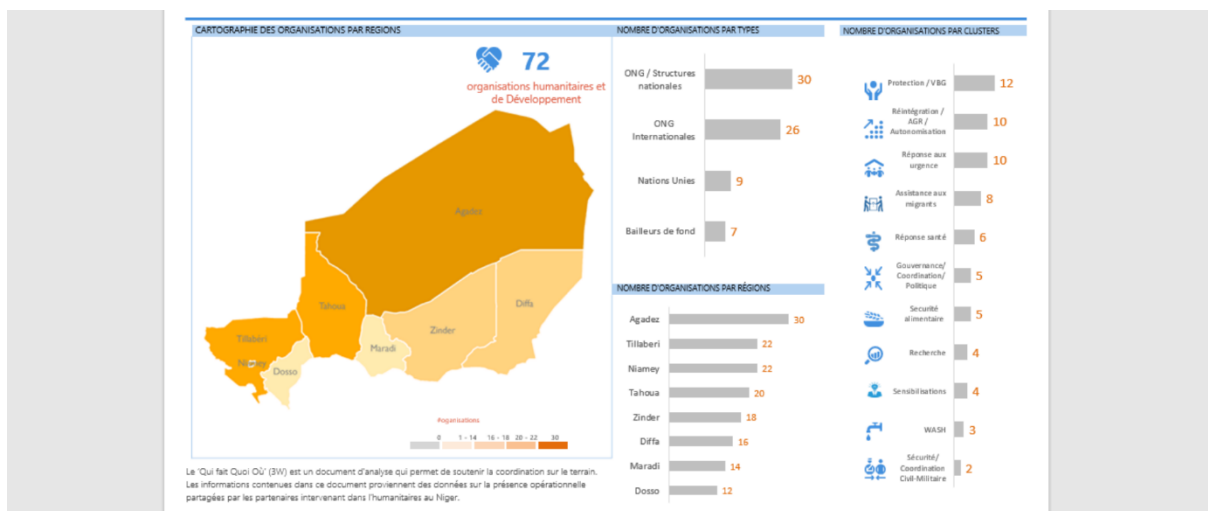
Il a porté sur la date de la deuxième réunion du GTM qui sera fixée après la validation du rapport de la première réunion du GTM.

### Photos de la réunion



ABARCHI KADRE Aminou, DREC-M/R ZINDER

**Ci-joint : la Cartographie des acteurs intervenant dans le domaine de la Migration à Zinder.**



# COMPTE RENDU DE LA REUNION DU GROUPE DE TRAVAIL SUR LA MIGRATUIN (GTM) ZINDER DU 01 03 2022

Carte n° 8: Présence opérationnelle des acteurs à Zinder



## SP/CCM NIGER

Qui Fait Quoi Où (3W) Présence opérationnelle des acteurs humanitaires

Février 2022

### ORGANISATIONS PAR REGIONS

| Région | Bailleurs/Types de structure | Nom/Acronyme   | Adresse  | Nom du/des projet(s)/Programme(s)  | Secteur/ Domaine  | Délai d'exécution | Bénéficiaires   | Zone intervention/Département - Commune | Axes Stratégiques PNM |
|--------|------------------------------|--|--|--|---|-------------------|---|---|-----------------------|
| Zinder | UN                           | Alternative Espaces Citoyens                                       | Niamey, 72, Rue C1 47, Poudrière, Commune III BP. 10 948 NIAMEY, NIGER | Citizens Stand up migrants rights to fight arbitrary detention, corruption and impunity in Niger | Information et sensibilisation sur les droits humains, mécanismes de veille et de facilitation d'accès aux institutions juridictionnelles de protection des droits humains, contentieux stratégique, mobilisation citoyenne et plaidoyer                                      | 18 mois           | Les bénéficiaires de l'Action sont les citoyens, notamment les jeunes et les femmes, les activistes et membres des associations de la société civile, les migrants, les médias, les décideurs et l'opinion publique en général. | Zinder                                  | Axe Stratégique 2     |
| Zinder | UN                           | GIZ  | Bureau ProGEM: Rue des Lacs, Niamey                                    | Renforcement de la gestion durable des conséquences des flux migratoires                         | Soutien au renforcement de la capacité de réaction rapide et appropriée des collectivités territoriales face à l'afflux de migrants et ses conséquences   | 2017-2021         | Migrants  | Zinder                                  | Axe Stratégique 1     |
| Zinder | COOPERATION ALLEMANDE        | Deutsche Gesellschaft für Internationale Zusammenarbeit (GIZ) GmbH | Avenue de l'Afrique, Rue des Lacs, Niamey Niger                        | Programme « Améliorer la gestion de défis migratoires au Niger                                   | Gouvernance locale, migration, services sociaux de base, promotion de l'économie locale et de la cohésion sociale.<br><br>Le programme vise à renforcer les capacités des communes et région pour réagir de manière adaptée aux impacts de la migration sur le développement. | 2017-2021         | Elus municipaux/régionaux, staff technique des collectivités, STD, OSC, Populations hôtes et migrant*es dans les zones d'intervention   | Zinder                                  | Axe Stratégique 1     |
| Zinder | COOPERATION ALLEMANDE        | Pro Emploi   | Zinder   | lutte contre la migration irrégulière par le Développement du tourisme et de l'Artisanat         | Renforcement des capacités, Renforcement des infrastructures et encadrement   | Trois ans         | CMAN/FNAN/Centres et Cooperatives de l'Artisanat  | Zinder                                  | Axe Stratégique 1     |

# COMPTE RENDU DE LA REUNION DU GROUPE DE TRAVAIL SUR LA MIGRATUIN (GTM) ZINDER DU 01 03 2022

|        | ALLEMANDE             | (GIZ) GmbH | Niger  |  | Capacités des communes et région pour réagir de manière adaptée aux impacts de la migration sur le développement. |                            | les zones d'intervention   |   |                   |
|--------|-----------------------|------------|--|--|---|----------------------------|--|---|-------------------|
| Zinder | COOPERATION ALLEMANDE | Pro Emploi | Zinder   | lutte contre la migration irrégulière par le Développement du tourisme et de l'Artisanat   | Renforcement des capacités, Renforcement des infrastructures et encadrement                                       | Trois ans                  | CMANI/FNAN/Centres et Cooperatives de l'Artisanat                            | Zinder  | Axe Stratégique 1 |
| Zinder | UN                    | OIM        | Avenue, Issa Béri, Rue IB 42 Porte 125, BP:10260 | Strengthening communication, cooperation and information management along the border with Nigeria for effective and participative border management in Niger (IBM SCCAN) | Gestion intégrée des frontières   | Mai 2019 - Juillet 2021    | Autorités, communautés en zones frontalières, coopérations transfrontalières | Zinder  | Axe Stratégique 3 |
| Zinder | UN                    |            |  | Enhancing cross-border cooperation on border management and counter-trafficking between Niger and Nigeria  | Développement communautaire et économique   | Août 2019 - Septembre 2024 | Gouvernement   | Zinder  | Axe Stratégique 1 |
| Zinder | UN                    |            |  | Towards a better consideration of environmental migration in public policy in Niger  |   | Novembre 2020 - Avril 2022 |  |   |                   |
| Zinder | UN                    |            |  | IDEE Bridge  | Mars 2021 - Août 2022   | Jeunes entrepreneurs       |  |   |                   |
| Zinder | UN                    |            |  | Assistance humanitaire en abris et biens non-alimentaires pour les populations sinistrées des inondations dans les zones à fort risque de Choléra au Niger               | Assistance humanitaire d'urgence  | Octobre 2021 - Avril 2022  | Population affectée par les conflits armés / catastrophes naturelles         | Zinder  |                   |
| Zinder | UN                    |            |  | EU-IOM Joint Initiative for migrants protection and reintegration Regional top-up  | Assistance directe aux migrants   | Décembre 2017 - Mai 2022   | Migrants (dont femmes et enfants) en situation de vulnérabilité              | Zinder (Belbédi, Zinder, Damagaram, Takaya, Dungass, Gouré, Magaria, Mirriah, Tanut, Kantché, Takeyta, Tarka, Tesker) | Axe Stratégique 2 |
| Zinder | UN                    |            |  | Assistance to Vulnerable and Exposed Migrants in Niger (AVENIR)  |   | Août 2021 - Juillet 2022   |  |   |                   |

Page 71 of 75



## SP/CCM NIGER

Qui Fait Quoi Où (3W) Présence opérationnelle des acteurs humanitaires

Février 2022

### ORGANISATIONS PAR REGIONS

| Région | Bailleurs/Types de structure | Nom/Acronyme  | Adresse  | Nom du/des projet(s)/Programme(s)   | Secteur/ Domaine   | Délai d'exécution            | Bénéficiaires   | Zone intervention/Département - Commune | Axes Stratégiques PNM    |
|--------|------------------------------|---|--|---|--|------------------------------|---|---|--------------------------|
| Zinder | UN                           | UNHCR   | Email: ngmi@unhcr.org<br>Website: http://www.unhcr.org/niger     | Projet de monitoring des flux migratoires aux frontières  | Protection   | 1 an                         | Demandeurs d'asile, réfugiés, personnes à risques d'apatridie, enfants police aux frontières, fonctionnaires de la DGEC/MR et des services de la promotion de la femme et de la protection des enfants.                     | Zinder                                  | Axes Stratégiques 2 et 3 |
| Zinder | BM                           | Fonds d'Appui à la Formation Professionnelle et à l'Apprentissage | Quartier Jeunes Cadre après Hotel Kouran Daga, Tel: +22720512425 | Projet de développement des compétences pour la croissance PRODEC   | Renforcement de Programmes courts de développement des compétences et d'apprentissage  | Octobre 2021 à Novembre 2023 | 31 360 Jeunes d'ici fin 2022  | Zinder                                  |                          |
| Zinder | BM                           | Fonds d'Appui à la Formation Professionnelle et à l'Apprentissage | Quartier Jeunes Cadre après Hotel Kouran Daga, Tel: +22720512425 | Projet emploi des jeunes et inclusion Productive  | Contribuer à augmenter le revenu des jeunes à travers la création d'emploi dans les huit régions du Niger, Accroître les activités génératrices de revenus des jeunes dans une sélection de zones pauvres du Niger | 2018 :: 2023                 | Jeunes ruraux et semi-ruraux âgés de 15 à 25 ans, scolarisés ou non scolarisés  | Zinder                                  | Axe Stratégique 1        |
| Zinder | ONG Nat et Int               | Comité International Pour l'Aide d'Urgence et de Développement    | Commune I, Quartier Recasement, 1ère latérite                    | Monitoring des flux migratoires aux frontières, identification et assistance aux enfants mineurs et enfants non accompagnés dans les flux migratoires | Migration mixte et protection internationale aux personnes et enfants victimes de persécutions   | 01/01/2021 AU 31/12/2021     | Les demandeurs d'asile, les réfugiés en mouvement secondaire, les personnes à risque d'apatridie, les enfants non accompagnés et ou séparés, les retournés, les rapatriés et les personnes vulnérables en flux migratoires. | Zinder                                  | Axes Stratégiques 2 et 3 |

# COMPTE RENDU DE LA REUNION DU GROUPE DE TRAVAIL SUR LA MIGRATUIN (GTM) ZINDER DU 01 03 2022

|        |                |  |   |   |  |                           |   |                  |                          |
|--------|----------------|--|---|---|--|---------------------------|---|------------------|--------------------------|
| Zinder | ONG Nat et Int | Comité International Pour l'Aide d'Urgence et de Développement | Commune I, Quartier Recasement, 1ère latérite   | Monitoring des flux migratoires aux frontières, identification et assistance aux enfants mineurs et enfants non accompagnés dans les flux migratoires | Migration mixte et protection internationale aux personnes et enfants victimes de persécutions   | 01/01/2021 AU 31/12/2021  | Les demandeurs d'asile, les réfugiés en mouvement secondaire, les personnes à risque d'apatridie, les enfants non accompagnés et ou séparés, les retournés, les rapatriés et les personnes vulnérables en flux migratoires.     | Zinder           | Axes Stratégiques 2 et 3 |
| Zinder | ONG Nat et Int | Riposte Contre Immigration Clandestine (RCIC)                  | Niamey, Yantala, Rue 32 YNT, Porte 132  | Mise en place d'une unité de serre aquacole pour lutter contre la migration irrégulière   | L'agriculture et la pisciculture   | Décembre 2020 à juin 2021 | Migrants retournés et candidat à la migration   | Zinder( Kantché) | Axe Stratégique 1        |
| Zinder | ONG Nat et Int | Alternative Espaces Citoyens                                   | Niamey 72, Rue CI 47, Poudrière, Commune III, BP: 10948 Niamey Niger                        | Citizens Stand up4 migrants rights to fight arbitrary detention, corruption and impunity in Niger   | Information et sensibilisation sur les droits humains, mécanismes de veille et de facilitation d'accès aux institutions juridictionnelles de protection des droits humains, contentieux stratégique, mobilisation citoyenne et plaidoyer | 18 mois                   | Les bénéficiaires de l'Action sont les citoyens, notamment les jeunes et les femmes, les activistes et membres des associations de la société civile, les migrants, les médias, les décideurs et l'opinion publique en général. | Zinder           | Axe Stratégique 2        |
| Zinder | ONG Nat et Int | Counter part International                                     | BP: 11278, Tel: +22780965481, Rue KK 70, Koiri Kano, Niamey Niger, Web: www.counterpart.org | Activité Gouvernance Résiliente au Niger  | Gouvernance locale et résilience   | 2021-2026                 | Les élus et agents des Collectivités décentralisées, les OCB, les OSC, les femmes et les jeunes, les groupes traditionnels exclus, les services Techniques Déconcentrés.  | Zinder           | Axe Stratégique 3        |
| Zinder | ONG Nat et Int | Conseil Danoise pour les Réfugiés au Niger(RDC/MM C)           | N° 335, Rue IB 48, BP: 10419, Niamey Niger, Mail: cd-niger@drc.ngo                          | Collecte de données via le Mécanisme de Suivi des Migrations Mixtes (4M)  | Collecte de donnée   | 2016 à nos jour           | Population étudiée : Migrants Etrangers en transit au Niger   | Zinder           | Axe Stratégique 3        |

Page 72 of 75



## SP/CCM NIGER

Qui Fait Quoi Où (3W) Présence opérationnelle de acteurs humanitaires

Février 2022

### ORGANISATIONS PAR REGIONS

| Région | Bailleurs/Types de structure | Nom/Acronyme                          | Adresse  | Nom du/des projet(s)/Programme(s)  | Secteur/ Domaine   | Délai d'exécution | Bénéficiaires  | Zone intervention/Département - Commune  | Axes Stratégiques PNM    |
|--------|------------------------------|---------------------------------------|--|--|--|-------------------|--|--|--------------------------|
| Zinder | ONG Nat et Int               | Oxfam International au Niger          | Quartier Dar es Salam, OR 02, Niamey Commune II, derrière Africa Hall, BP: 10383, Niamey Niger, Tel: +22720353500            | Les jeunes entreprennent et s'emploient au Niger   | Emploi des jeunes  | 3ans              | 1500 jeunes de 18 à 40 ans dont 40% de femmes et 15% de migrants de retour   | Zinder: Communes de Tarko, Tesker, Arrondissement communal 1, Gouchi, Malawa, Dogo Dogo, Dungass | Axe Stratégique 1        |
| Zinder | ONG Nat et Int               | Comité d'Appui au Développement Local | BP: 2006, Niamey Niger, Tel: +22720753299, Mail: ongcadel@gmail.com  | Appui à l'inclusion sociale et à la promotion des droits de jeunes et femmes en situation de migration | Migration  | 22mois            | Jeunes, femmes et personnes vulnérables des zones d'intervention   | Zinder   | Axe Stratégique 2        |
| Zinder | ONG Nat et Int               | Fondation Terre des hommes Italie     | Quartier Dar es Salam, non loin de la DUE, BP: 12034, Niamey Niger, Mail: delegation.niger@tdhiyal.org, Tel: +22720351230/90 | Programme de la protection de l'enfance  | Justice Juvenile, Formation et réinsertion sociale des mineurs en conflit avec la loi/ des enfants demandeurs d'asile et ou issus des familles démunies /protection/traité de personne et droits humains | 2017-2021         | Les mineurs en conflit avec la loi, les enfants vulnérables, demandeurs d'asile en plus de renforcement des capacités des Travailleurs sociaux | Zinder   | Axes Stratégiques 1 et 2 |

# COMPTE RENDU DE LA REUNION DU GROUPE DE TRAVAIL SUR LA MIGRATUIN (GTM) ZINDER DU 01 03 2022

|        |                |   |   |  |  |   |  |  |                          |
|--------|----------------|---|---|--|--|---|--|--|--------------------------|
| Zinder | ONG Nat et Int | Fondation Terre des hommes Italie           | la DUE, BP: 12034, Niamey Niger, Mail: delegation.niger@tdhiyal.org, Tel: +22720351230/90363630 | Programme de la protection de l'enfance  | Justice Juvenile, Formation et réinsertion sociale des mineurs en conflit avec la loi/ des enfants demandeurs d'asile et ou issus des familles démunies /protection/traité de personne et droits humains | 2017-2021                               | Les mineurs en conflit avec la loi, les enfants vulnérables, demandeurs d'asile en plus de renforcement des capacités des Travailleurs sociaux | Zinder   | Axes Stratégiques 1 et 2 |
| Zinder | ONG Nat et Int | Homme Environnement Développement HED-TAMAT | Zinder  | Accroître la résilience des communautés face au développement des courants fondamentalistes islamistes dans les Régions de Zinder, Agadez, Tahoua et Tillabéry dans le nord du Niger | Cohésion sociale, consolidation de la paix, gouvernance  | 36 mois                                 | Communautés  | Zinder   | Axes Stratégiques 2 et 3 |
| Zinder | ONG Nat et Int | Comité d'Appui au Développement Local       | BP: 2006, Niamey Niger, Tel: +22720753299, Mail: ail ONGCadel@gmail.com                         | Appui à l'inclusion sociale et à la promotion des droits de jeunes et femmes en situation de migration   | Migration  | 22mois                                  | Jeunes, femmes et personnes Vulnérables des zones d'intervention   | Zinder   | Axes Stratégiques 1 et 2 |
| Zinder | ONG Nat et Int | ONG Karkara                                 | BP: 233, Zinder Niger, Mail: coordkarkaraz@yahoo.fr, Tel: +22790521217                          | Projet d'Appui à la Sécurité Alimentaire des Ménages (PASAM 4)   | Sécurité Alimentaire et Gestion Durable des Terres   | Juin 2018 - Décembre 2021               | 5687 ménages   | Zinder ( Gouré)  | Axe Stratégique 1        |
| Zinder | ONG Nat et Int |   |   | PRECIS : Projet de Renforcement de la Résilience des Communautés Rurales à l'insécurité Alimentaire et Nutritionnelle  | Sécurité Alimentaire et Gestion Durable des Terres   | 11 Mois                                 | 950 ménages  | Zinder ( Commune de Tanout, Olléléoua et Guidiguir)        |                          |
| Zinder | ONG Nat et Int |   |   | Programme de développement de l'agriculture familiale  | Sécurité Alimentaire et Gestion Durable des Terres   | 11 Mois                                 | 1684 ménages   | Zinder ( Commune de Wacha, Guidiguir et Damagaram Takeiya) |                          |
| Zinder | ONG Nat et Int |   |   | Projet (PSP_2021) : Plan Stratégique Développement rural, Santé Nutrition et Education   | Sécurité Alimentaire et Gestion Durable des Terres   | 12 Mois De Janvier 2021 à Décembre 2021 | 5674 ménages   | Zinder ( Magaria, Commune de Wacha)                        |                          |

Page 73 of 75



## SP/CCM NIGER

Qui Fait Quoi Où (3W) Présence opérationnelle des acteurs humanitaires

Février 2022

### ORGANISATIONS PAR REGIONS

| Région | Bailleurs/Types de structure | Nom/Acronyme  | Adresse  | Nom du/des projet(s)/Programme(s)   | Secteur/ Domaine                        | Délai d'exécution  | Bénéficiaires   | Zone intervention/Département - Commune PNM   | Axes Stratégiques |
|--------|------------------------------|---|--|---|---|--------------------|---|---|-------------------|
| Zinder | ONG Nat et Int               | COMITE D'APPUI AU DEVELOPEMENT LOCAL                              | BP: 2006, Niamey Niger, Tel: +22720753299, Mail: ongcaedel@gmail.com                       | Assistance au Nigériens retournés à Agadez et à Zinder « ANRAZ »  | Activités Génératrices de Revenus (AGR) | 8 mois d'activités | 197 dont 86 migrants de retour  | Zinder  |                   |
| Zinder | ONG Nat et Int               | Association Nigérienne pour un Développement Durable (ONG Garkua) | Bawa Jan gorzo, FK-8, BP: 2291 Niamey Niger, Mail: ong.garkua@gmail.com, Tel: +22720353708 | Réduction des effets négatifs de la migration des femmes et jeunes hommes en investissant dans leurs capacités productrices | Migration                               | 19 mois            | 1500 bénéficiaires dont 1000 femmes et 500 jeunes hommes  | Zinder, département de Kanché, Communes de Matamaye, Kourni, Dan Barto, Daouché, Ichirawa)  | Axe Stratégique 1 |
| Zinder | ONG Nat et Int               | Enabel  | Avenue de Niamey, YN39, Yantala nouveau, BP: 12987, Niamey Niger                           | Projet DURAZINDER   | Agriculture                             | 3 ans              | Jeunes de 18 à 40 (hommes et femmes) avec un focus sur les Retournés volontaires assistés (RVA) | Département de Kanché ( Communes de Kanché, Daouché, Kourni, Tsaouni et Yaouri);<br>Département de Mirriah ( Communes de Gaffati et Zermou);<br>Département de Damagaram Takaya | Axe Stratégique 1 |

# COMPTE RENDU DE LA REUNION DU GROUPE DE TRAVAIL SUR LA MIGRATUIN (GTM) ZINDER DU 01 03 2022

|        |                |        |  |                   |             |       |   |   |                   |
|--------|----------------|--------|--|-------------------|-------------|-------|---|---|-------------------|
| Zinder | ONG Nat et Int | Enabel | Avenue de Niamey, YN39, Yantala nouveau, BP: 12987, Niamey Niger | Projet DURAZINDER | Agriculture | 3 ans | Jeunes de 18 à 40 (hommes et femmes) avec un focus sur les Retournés volontaires assistés (RVA) | Département de Kantché ( Communes de Kantché, Daouché, Kourni, Tsaouni et Yaouri);<br>Département de Mirriah ( Communes de Gaffati et Zermou);<br>Département de Damagaram Takaya ( Communes Alberkaram et Mazanni) | Axe Stratégique 1 |
|--------|----------------|--------|--|-------------------|-------------|-------|---|---|-------------------|